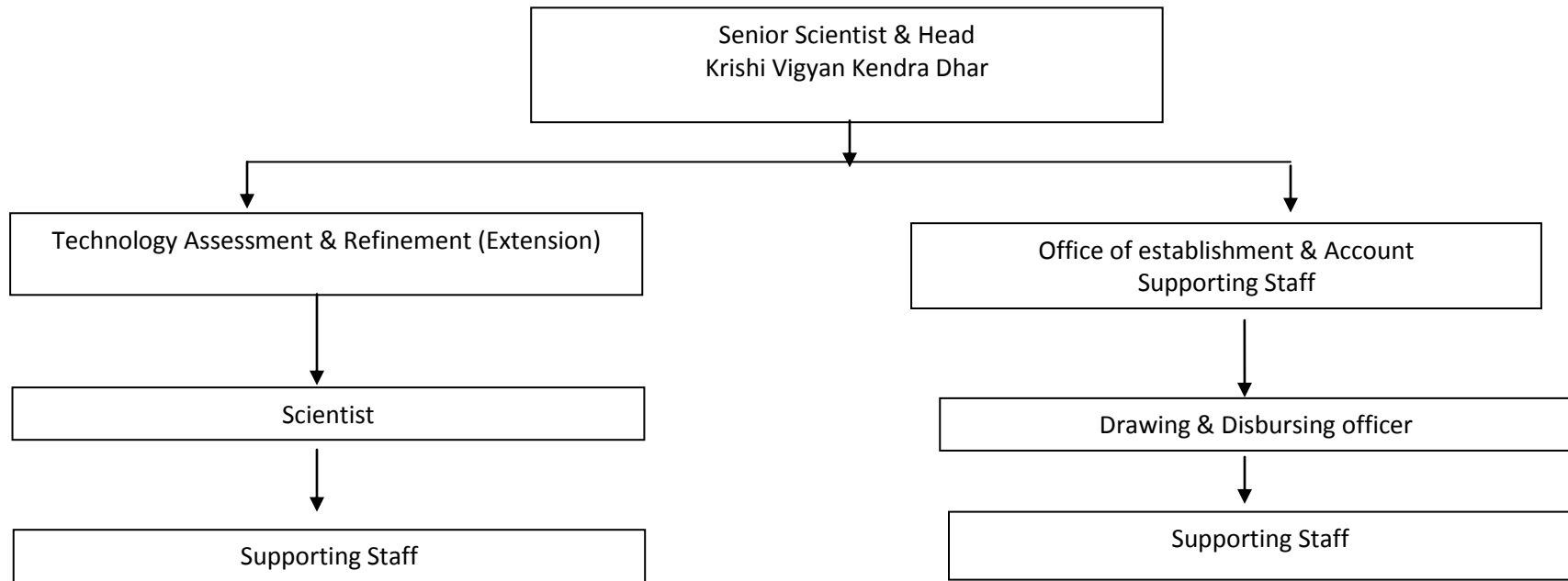


सूचना का अधिकार
अधिनियम 2005
कृषि विज्ञान केन्द्र धार

Institutional Diagram
Drawing & Disbursing officer



fdlJn# dækd&2

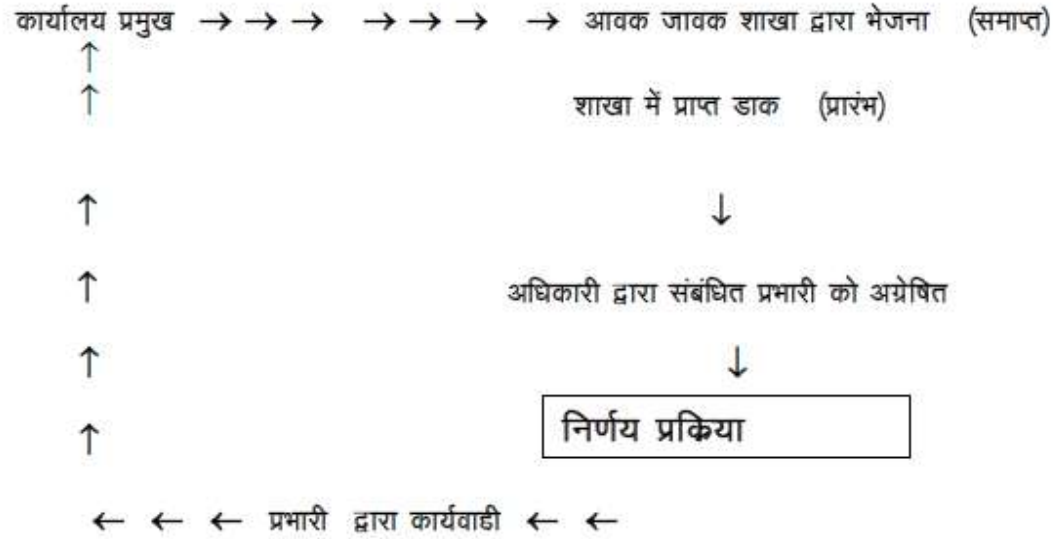
अधिकारी / कर्मचारी द्वारा संपादित किये जाने वाले कर्तव्यों की अद्यतन जानकारी

कृषि विज्ञान केन्द्र /kkj

क्रं	नाम	पदनाम	ग्रेड वेतन 1.3.2016	दायित्व
1	डॉ. के. एस. किराड़	वरिष्ठ वैज्ञानिक एवं प्रमुख	9000	प्रशासनिक एवं वित्तीय अधिकारी
3	डॉ. ए. के. बड़ाया	वरिष्ठ वैज्ञानिक	9000	पौध संरक्षण वैज्ञानिक, प्रशिक्षण एवं तकनीकी भाखा प्रभारी
4	डॉ. ए. के. वानखेड़े	वैज्ञानिक	6000	कृषि विस्तार वैज्ञानिक एवं प्रशिक्षण
5	श्री जी. एस. गाथिये	वैज्ञानिक	6000	शस्य विज्ञान वैज्ञानिक प्रशिक्षण एवं प्रक्षेत्र प्रभारी
6	डॉ. एस. एस. चौहान	वैज्ञानिक	6000	मृदा वैज्ञानिक प्रशिक्षण एवं संवितरण अधिकारी क्रमांक 1
7	डॉ. जे. एस. राजपूत	वैज्ञानिक	6000	पशुधन प्रबंधन वैज्ञानिक एवं प्रशिक्षण, भण्डार एवं कडकनाथ हेचरी प्रभारी
8	संयुक्ता पाण्डे	कार्यक्रम सहायक	4200	डाटा मेनेजमेन्ट एवं लाइब्रेयरी प्रभारी
9	श्री जागेश्वर विश्वकर्मा	वाहन चालक	1900	वाहन चालक
10	श्री गणेश निगवाल	वाहन चालक	1900	वाहन चालक
11	श्री सददीलाल	चौकीदार	1800	भृत्य से संबंधित कार्य

बिन्दू क्रमांक-3

कार्यालय में अपनाई जाने वाली निर्णय प्रक्रिया
(नस्ती खोले जाने से निर्णय लेने तक)



fcUln# dækd%&4

(अ) सन्नियकों का निर्धारण कृत्यों के निर्वहन के लिये कार्यालय द्वारा समय सीमा में कार्य निपटाने, की जानकारी

क्रं.	कार्य/गतिविधि/योजना नाम	कार्यकारी अधिकारी	निपटारे की समय-सीमा	समय सीमा में निवर्तन न होने की स्थिति में शिकायत किसे की जावे
1	2	3	4	5
1	स्थानीय स्तर पर कार्य के निपटारे हेतु	डॉ. के. एस. किराड़ लोक सूचना अधिकारी	30 दिन	अपीलीय अधिकारी अधिष्ठाता, कृषि महाविद्यालय ग्वालियर ग्वालियर
		डॉ. ए. के. बड़ाया सहायक लोक सूचना अधिकारी		
2	वि.वि.स्तर पर कार्य के निपटारे हेतु	वि.वि.प्रशासन	30 दिन	कुलपति रा.वि.सि. कृषि विश्वविद्यालय ग्वालियर

बिन्दू क्रमांक-4 (ब) fujd

बिन्दू क्रमांक-4 (स) fujd

चयन प्रक्रिया

राजमाता विजयाराजे सिंधिया, कृषि विश्वविद्यालय ग्वालियर प्रशासन द्वारा की जाती है।

fcIn d&5 नियमन, निर्देश और रिकार्ड अभिनिर्धारित या नियंत्रण में या उसके कर्मचारियों द्वारा कृत्यों के निर्वहन के लिए इस्तेमाल होने के लिये

अधिनियम :-

राजमाता विजयाराजे सिंधिया कृषि विश्व विद्यालय अधिनियम, 2009
राजमाता विजयाराजे सिंधिया कृषि विश्व विद्यालय परिनियम 2014

नियम :-

मूलभूत नियम

म0प्र0सिविल सेवा आचरण नियम"1965"

म0प्र0सिविल सेवा पेंशन नियम" 76"

म0प्र0सिविल सेवा नवीन परिभाषित पेंशन नियम' 2005'

म0प्र0सिविल सेवा अवकाश नियम"77"

म0प्र0वित्त संहिता भाग एक एवं दो

म0प्र0कोषालय संहिता भाग एक एवं दो

म0प्र0शासकीय कर्मचारी सा.भविष्य निधि नियम

म0प्र0यात्रा भत्ता नियम

म0प्र0चिकित्सा प्रतिपूर्ति नियम

म0प्र0भंडार कय नियम

म0प्र0 लोक सूचना अधिकार नियम 2005

कार्यालय में उपलब्ध अभिलेखों का विवरण

क्र.सं.	विवरण	स्थिति	स्थापना	विवरण
1	कार्यालयीन कर्मचारियों के अर्जित अवकाश स्वीकृति एवं अवकाश संबंधी परिपत्र	नस्ती	स्थापना	2014-15
2	समस्त कर्मचारियों के वेतनवृद्धि / दक्षतावरोध स्वीकृति	नस्ती	स्थापना	2014-15
3	सेवा अभिलेख एवं व्यक्तिगत अभिलेख के संबंध में पत्राचार	नस्ती	स्थापना	2014-15
4	परिपत्र	नस्ती	स्थापना	2014-15
5	कार्यभार प्रतिवेदन	नस्ती	स्थापना	2014-15
6	समस्त कर्मचारियों के स्थानांतर बाबद्	नस्ती	स्थापना	2014-15
7	आवास आवंटन	नस्ती	स्थापना	2014-15
8	लोकसभा / विधानसभा एवं अन्य चुनाव बाबद् पत्राचार	नस्ती	स्थापना	2014-15
9	कार्यालयीन कार्य विभाजन	नस्ती	स्थापना	2014-15
10	स्थानीय एवं सामान्य अवकाश	नस्ती	स्थापना	2014-15
11	आदेश संबंधी	नस्ती	स्थापना	2014-15
12	कर्मचारियों के गोपनीय पत्राचार संबंधी	नस्ती	स्थापना	2014-15
13	आहरण वितरण चार्ज लेन देन	नस्ती	स्थापना	2014-15
14	समस्त श्रेणी के रिक्त पदों की जानकारी	नस्ती	स्थापना	2014-15
15	सेवा पुस्तिकाएँ एवं व्यक्तिगत संबंधी	नस्ती	स्थापना	2014-15
16	लीगल प्रकोष्ठ	नस्ती	स्थापना	2014-15
17	स्थानीय निधि संपरीक्षा	नस्ती	स्थापना	2014-15
18	परिसम्पतियाँ	नस्ती	स्थापना	2014-15
19	अनुशासनात्मक कार्यवाही, बैठक पंजी	नस्ती	स्थापना	2014-15
20	महिला प्रताड़ना एवं परिवारवाद प्रकोष्ठ	नस्ती	स्थापना	2014-15

ys[kk 'kk[kk-

क्रमांक	अभिलेख का नाम	अभिलेख का प्रकार	अभिलेख की प्रकृति एवं विवरण	अभिलेख की अवधि
1	केश बुक 2014-15	केशबुक	लेखा	2014-15
2	आडिट संबंधी	नस्ती	लेखा	2014-15
3	देयक पंजी	पंजी	लेखा	2014-15
4	आवंटन पंजी	पंजी	लेखा	2014-15
5	एम.पी..टी..सी..	बुक	लेखा	2014-15
6	चेक बुक	बुक	लेखा	2014-15
7	आवंटन संबंधी	नस्ती	लेखा	2014-15
8	बैंक ड्राफ्ट आवक संबंधी	नस्ती	लेखा	2014-15
9	-,,- जावक संबंधी	नस्ती	लेखा	2014-15
10	सी पी.एफ, परिभाषित पेंशन योजना एवं अन्य कटौत	शेड्यूल	लेखा	2014-15
11	वेतन पंजी एवं वेतन देयक	नस्ती एवं हार्ड डिस्क	लेखा	2014-15
12	बजट	नस्ती	लेखा	2014-15
13	देयक फाइल	नस्ती	लेखा	2014-15
14	टेलीफोन संबंधी	पंजी / नस्ती	भण्डार प्रभारी	2014-15
15	आय व्यय पत्रक एवं बैंक स्टेटमेंट	नस्ती एवं हार्ड डिस्क	लेखा	2014-15
16	निविदा संबंधी दस्तावेज	नस्ती	लेखा	2014-15
17	आडिट रिपोर्ट	नस्ती	संबंधित लेखा शाखा	2014-15

भण्डार शाखा-

क्रमांक	अभिलेख का नाम	अभिलेख का प्रकार	अभिलेख की प्रकृति एवं विवरण	अभिलेख की अवधि
1	एम.पी. टी सी	-,,-	लेखा	2014-15
2	वाहन संबंधी	पंजी	वाहन प्रभारी	2014-15
3	फोटोकापी संबंधी	पंजी	लायब्रेरी प्रभारी	2014-15

4	लेखन सामग्री	पंजी	स्टोर प्रभारी	2014-15
5	अस्थायी भंडार पंजी	पंजी	स्टोर प्रभारी	2014-15
6	स्थायी भंडार पंजी	पंजी	स्टोर प्रभारी	2014-15
7	वाहन लॉगबुक एवं भंडार पंजी	पंजी	वाहन प्रभारी	2014-15
8	भण्डार भौतिक सत्यापन	नस्ती	स्थापना	2014-15
9	भण्डार लेखा संबंधी	पंजी	स्थापना	2014-15

¶ परामर्शदात्री समितियों की संरचना जिसके सदस्य जनप्रतिनिधी है उनके संबंध में जानकारी परामर्शदात्री समिति विश्व विद्यालय स्तर बनायी गयी है।

¶ कार्यालय के अंतर्गत आने वाली बोर्ड, परिषद एवं समितियों के सदस्यों के नाम एवं अर्हता, गठन संबंधी आदेश, चार्टर / अनुबंध से संबंधी जानकारी, बैठक आहूत करने संबंधी शासन के निर्देश, आम नागरिक की प्रतिभागिता तथा कार्यवाही विवरण की उपलब्धता संबंधी जानकारी।

उपरोक्त संरचना विश्वविद्यालय स्तर पर है जिसकी जानकारी वेबसाइट पर उपलब्ध है

www.rvskvv.net.in

¶

कार्यालय के अन्तर्गत आने वाले बोर्ड, परिषद एवं समितियों का विवरण जानकारी निरंक

¶ 9

कार्यालय में कार्यरत समस्त अधिकारियों एवं कर्मचारियों के नाम पद नाम तथा पता

कार्यालय दूरभाष क्रमांक 07292-223351 कार्यालय फ़ैक्स क्रमांक 07292-223351 ईमेल kvkdh@rediffmail.com

क्र.	नाम	पदनाम	मोबाइल नंबर	ईमेल	पता
1	डॉ. के. एस. किराड	वरिष्ठ वैज्ञानिक एवं प्रमुख	8269820257	kskal24@rediffmail.com	जी-1, केविके परिसर, इन्दौर नाका धार
2	डॉ. ए. के. बड़ाया	वरिष्ठ वैज्ञानिक	8989712677	badaya_ashok@rediffmail.com	84, प्रकाश नगर, धार
3	डॉ. ए. के. वानखेड़े	वैज्ञानिक	9425637728		-
4	श्री जी. एस. गाथिये	वैज्ञानिक	9826733716	gsgathiye@rediffmail.com	जी-2, केविके परिसर, इन्दौर नाका धार

5	डॉ. एस. एस. चौहान	वैज्ञानिक	9826509604	sandeep_somil@gmail.com	एम. आई. जी. । दीनदयाल पूरम धार
6	डॉ. जे. एस. राजपूत	वैज्ञानिक	8718855103	rajpoot.jitendra@rediffmail.com	जी-3, केविके परिसर, इन्दौर नाका धार
7	संयुक्ता पाण्डे	कार्यक्रम सहायक	8871241700	sanyuktapandey@gmail.com	जी-4, केविके परिसर, इन्दौर नाका धार
8	श्री जागेश्वर विश्वकर्मा	वाहन चालक	9926772235	-	एच-1, केविके परिसर, इन्दौर नाका धार
9	श्री गणेश निगवाल	वाहन चालक	-	-	एच-2, केविके परिसर, इन्दौर नाका धार
10	श्री सददीलाल	चौकीदार	-	-	केविके फार्म, धार

बिंदु क्रमांक 10

केन्द्र पर कार्यरत अधिकारी / कर्मचारियों के वेतन तथा उन्हें मिलने वाली सुविधाये

क्र.	नाम	पदनाम	मासिक पारिश्रमिक Pay+DA	पारितोषिक पारिश्रमिक भत्ता OAS
1	डॉ. के. एस. किराड़	वरिष्ठ वैज्ञानिक एवं प्रमुख	101616	शासन के नियमानुसार विश्व विद्यालय स्तर पर वेतन निर्धारण पश्चात वेतन एवं ग्रेड वेतन में मंहगाई भत्ता व अन्य भत्ते जोड़कर
2	डॉ. ए. के. बड़ाया	वरिष्ठ वैज्ञानिक	121414	
3	डॉ. ए. के. वानखेड़े	वैज्ञानिक	55103	
4	श्री जी. एस. गाथिये	वैज्ञानिक	50195	
5	डॉ. एस. एस. चौहान	वैज्ञानिक	59787	
6	डॉ. जे. एस. राजपूत	वैज्ञानिक	47304	
7	संयुक्ता पाण्डे	कार्यक्रम सहायक	38697	
8	श्री जागेश्वर विश्वकर्मा	वाहन चालक	20498	
9	श्री गणेश निगवाल	वाहन चालक	20498	
10	श्री सददीलाल	चौकीदार	13250	

fcLln# d&11 कार्यालय को प्राप्त आवंटन एवं व्यय का विवरण वर्ष 2014-15

क्र.सं.	परियोजना का नाम	कार्य	आवंटन (₹)	व्यय (₹)
1	C-2 Res P 303 (ICAR), KVK	Extension & Research	6825000	7789522
2	NAIP C 504	Extension	62500	46627
3	VTP	Training	767607	25940
4	TSP Soybean FLD, DSR, Indore	Extension	250000	250000
5	RAWE	Extension	10000	10000
6	Tribal Sub Plan, Gram, Kanpur	Extension	465000	465000
7	Tribal Sub Plan, Black Gram, Kanpur	Extension	77500	77500
8	PPV & FA Delhi	Extension	80000	80000

fcLln# d&12 सहायक कार्य के निष्पादन के तरीके आवंटित धन राशि तथा उस कार्य से लाभांश का विवरण?

निरंक

fcLln# d&13 छूट, अनुज्ञा के प्राप्तिकर्ता का विवरण जिन्हे प्रदान किया गया है।

निरंक

fcLln# d&14

कार्यालय में उपलब्ध जानकारी (बिन्दु क्रमांक 6 से संबंधित)

क्र.सं.	विवरण	प्रति	स्थिति
1	स्थापना	मूल प्रति	हार्ड डिस्क पर आंशिक
2	लेखा	मूल प्रति	हार्ड डिस्क पर. आंशिक
3	भण्डार	मूल प्रति
4	विस्तार कार्य	मूल प्रति	हार्ड डिस्क पर. आंशिक
5	रिपोर्ट्स	मूल प्रति	हार्ड डिस्क पर

ढललु ढलरुद&15

आड कुनतल कु ललडु कुलरुडलड डु उडलडु सुवलधल कु कुलनकुलरु

सरल कुडलंक	सुवलधल	डुरडलरु कुल नलड	सुवलधल कुल सडडु	सडुडरु कुल दूरडलष कुडलंक
1	2	3	4	5
1	सूकुनल अधलकुलरु कुषल वलकुनल कुनुदुर धलर	डु. कु. ँस. कलरलडु	सुडवलर दु. 12 सु 2 डकु तक । शुकुवलर सलडुं 3 सु 5 डकु तक ।	07292-223351 डु,नं. 8269820257
2	सडलडुक सूकुनल अधलकुलरु कुषल वलकुनल कुनुदुर धलर	डु. ँ. कु. डडुडलडल	सुडवलर दु. 12 सु 2 डकु तक । शुकुवलर सलडुं 3 सु 5 डकु तक ।	07292-223351 डु,नं. 8989712677

ढललु ढलरुद&16

लुक सूकुनल अधलकुलरु सु सुडुंधलत कुलनकुलरु

कु	नलड	डुद	दूरडलष कुडलंक	ई डुल कुल डुतल	कुलरु सुथल ँवं डुतल	कुनतल कु ललडु सडुडरु कुल सडडु
1	डु. कु. ँस. कलरलडु	लुक सूकुनल अधलकुलरु	07292-223351	kvkdhar@rediffmail.com	कुषल वलकुनल कुनुदुर, धलर	सुडवलर दु. 12 सु 2 डकु तक । शुकुवलर सलडुं 3 सु 5 डकु तक ।
2	डु. ँ. कु. डडुडलडल	सडलडुक लुक सूकुनल अधलकुलरु	07292-223351	kvkdhar@rediffmail.com	कुषल वलकुनल कुनुदुर, धलर	सुडवलर दु. 12 सु 2 डकु तक । शुकुवलर सलडुं 3 सु 5 डकु तक ।

ढललु ढलरुद&17

अनुड कुलई डुरलसुंगलक कुलनकुलरु कुलसकुल सुलधल सुडुंध आड नलगरलक सु ढु

1. वलशुवलदुडुडलडु कुल नलरुदुशलनुसलर
2. शलसन दुरलरु नलरुधलरलत शुकुल वल.वल. डु डु देडु ढुगल
3. आरकुषण सु सुडुंधलत कुडुत शलसन कुल नलडडलनुसलर
4. शलसन दुरलरु कुलरु आदुश कुल वलशुवलदुडुडलडु दुरलरु डलनुड कलरु गँ ढु।

वरलषुठ वुडुनलनलक ँवं डुरडुसुख
कुषल वलकुनल कुनुदुर, धलर