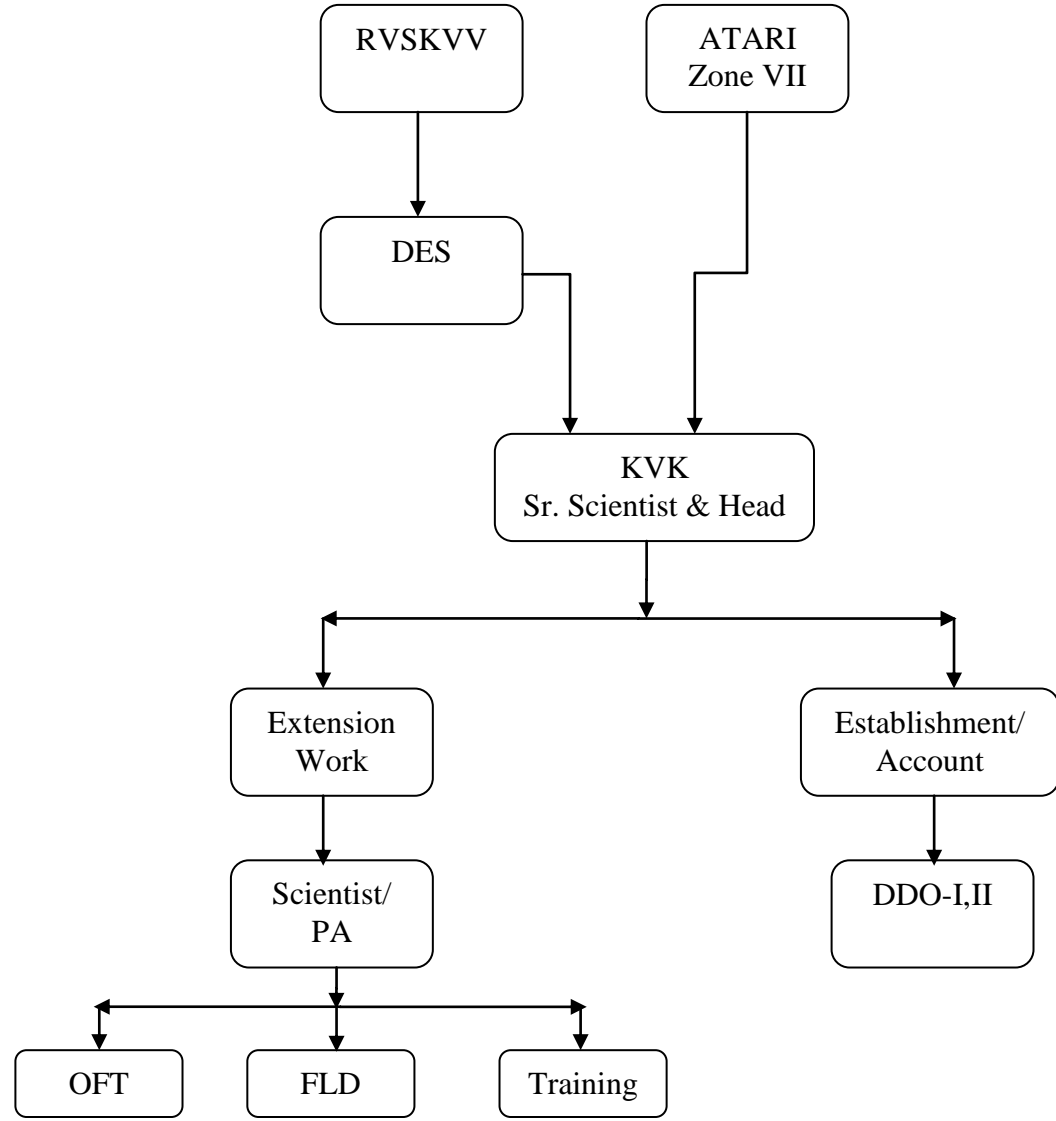


# सूचना का अधिकार अधिनियम 2005



राजमाता विजयाराजे सिंधिया कृषि विश्वविद्यालय  
कृषि विज्ञान केन्द्र, ग्वालियर

पदेजपजनजपवदंस कपंहतंड

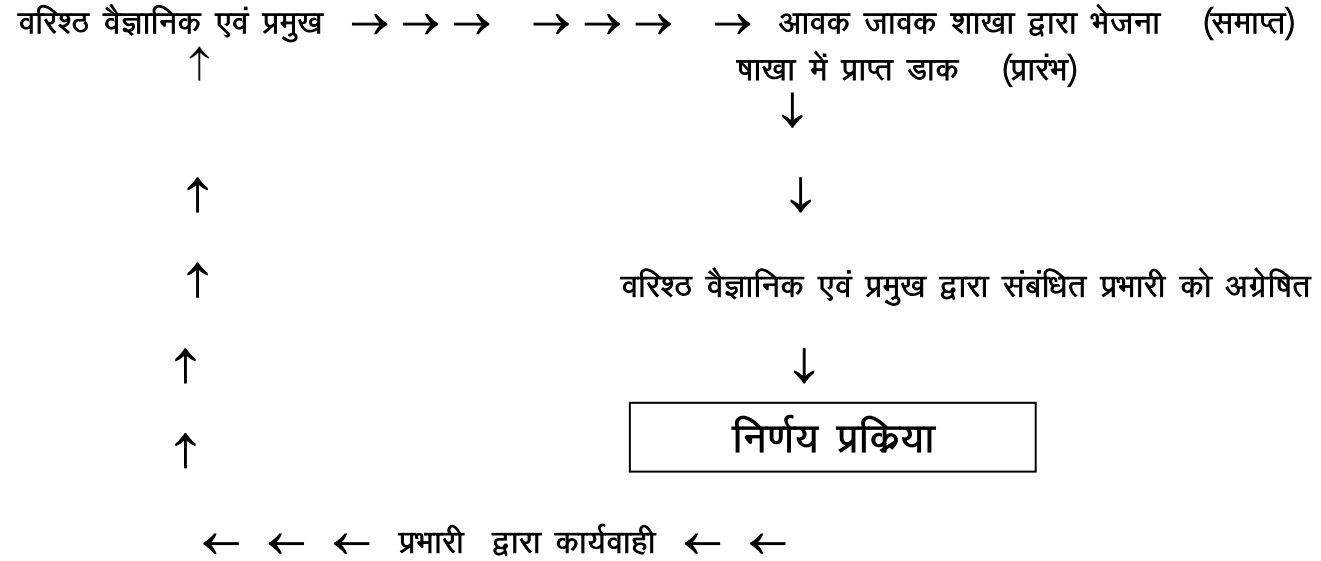


## बिन्दू क्रमांक-2

## अधिकारी/कर्मचारी द्वारा संपादित किये जाने वाले कर्तव्यों की अद्यतन जानकारी

क्रं	नाम	पदनाम	मूलवेतन एवं ग्रेड वेतन 01.03.2016	दायित्व
1	डॉ. राज सिंह कुषवाह	वरिष्ठ वैज्ञानिक एवं प्रमुख	60600.00	प्रशासनिक एवं वित्तीय अधिकारी , विस्तार कार्य प्रबन्धन, आहरण एवं संवितरण अधिकारी क.2, उप-निदेशक विस्तार सेवायें रा. वि. सिं. कृषि विष्वविद्यालय ग्वालियर, सहा. लोक सूचना अधिकारी रा. वि. सिं. कृषि विष्वविद्यालय ग्वालियर
2	डॉ. पैलेन्द्र सिंह कुषवाह	वैज्ञानिक (सस्य विज्ञान)	28200.00	विस्तार कार्य एवं प्रशिक्षण कार्य, प्रभारी तकनीकी सेल, रिपोर्टिंग, प्रधान अन्वेषक आर्या परियोजना
3	डॉ. जी. आर. बंसल	वैज्ञानिक (पशु पालन)	29050.00	विस्तार कार्य एवं प्रशिक्षण कार्य ,आहरण एवं संवितरण अधिकारी क.1, प्रभारी कड़कनाथ मुर्गी पालन इकाई, प्रभारी कृषि महाविद्यालय डेयरी, लाईजनिंग अधिकारी रा. वि. सिं. कृषि विष्वविद्यालय ग्वालियर आहरण एवं संवितरण अधिकारी क.2 नि. वि. से. रा. वि. सिं. कृषि विष्वविद्यालय ग्वालियर
4	डॉ. रष्मि बाजपेई	वैज्ञानिक (उद्यानिकी)	30700.00	विस्तार कार्य एवं प्रशिक्षण कार्य, एग्रो-टेक्नोलॉजी पार्क प्रभारी, उप प्रधान अन्वेषक आर्या परियोजना
5	डॉ. पैलेश कुमार सिंह	वैज्ञानिक (मृदा विज्ञान)	30700.00	विस्तार कार्य एवं प्रशिक्षण कार्य, केंचुआ पालन इकाई, नाडेप एवं बी. जी. ए. इकाई प्रभारी, मृदा एवं जल परीक्षण प्रयोगशाला प्रभारी, उप प्रधान अन्वेषक आर्या परियोजना मृदा स्वास्थ्य पत्रक प्रभारी
6	डॉ. अरविन्दर कौर	वैज्ञानिक (पौध संरक्षण)	30700.00	विस्तार कार्य एवं प्रशिक्षण कार्य उप प्रधान अन्वेषक आर्या परियोजना
7	डॉ. सुरुची सोनी	वैज्ञानिक (गृह विज्ञान)	26520.00	विस्तार कार्य एवं प्रशिक्षण कार्य
8	डॉ. वशिष्ठ सिंह भदौरिया	कार्यक्रम सहायक (पादप प्रजनन)	19280.00	विस्तार कार्य एवं प्रशिक्षण कार्य भंडार प्रभारी वाहन प्रभारी महाविद्यालयीन छात्रावास प्रभारी, प्रक्षेत्र प्रभारी
9	श्री ऋषि चौरसिया	कार्यक्रम सहायक (कम्प्यूटर)	17680.00	ई-आर नेट प्रभारी, रिपोर्टिंग, लेखा स्थापना एवं कार्यालय संबंधी कार्य
10	श्री नरेश गुप्ता	कार्यक्रम सहायक(मृदा विज्ञान)	16220.00	विस्तार कार्य एवं प्रशिक्षण कार्य, लेखा स्थापना एवं कार्यालय संबंधी कार्य, दलहन एवं तिलहन परियोजना प्रभारी, पोस्ट आफिस लिन्केज परियोजना प्रभारी
11	श्रीमति गीतांजली तोमर	(सहा. वर्ग-3)	5870.00	आवक जावक लिपिक
12	श्री ओम प्रताप सिंह भदौरिया	वाहन चालक	9360.00	वाहन चालक
13	श्री राम स्वरूप शर्मा	(टी.एस.एल.)	7770.00	कार्यालयीन कार्य सहयोगी

वरिष्ठ वैज्ञानिक एवं प्रमुख कार्यालय में अपनाई जाने वाली निर्णय प्रक्रिया  
(नस्ती खोले जाने से निर्णय लेने तक )



बिन्दू क्रमांक:-4 (अ) सन्नियकों का निर्धारण कृत्यों के निर्वहन के लिये

कार्यालय द्वारा समय सीमा में कार्य निपटाने, की जानकारी

क्रं.	कार्य/गतिविधि/योजना नाम	कार्यकारी अधिकारी	निपटारे की समय-सीमा	समय सीमा में निवर्तन न होने की स्थिति में शिकायत किसे की जावे
1	2	3	4	5
1	स्थानीय स्तर पर कार्य के निपटारे हेतु	डॉ. (श्रीमति) आषा अरोरा अधिष्ठाता सूचना अधिकारी	30 दिन	अपीलीय अधिकारी अधिष्ठाता कृषि संकाय रा.वि.सि..कृषि विश्वविद्यालय ग्वालियर
		डॉ. राज सिंह कुषवाह वरिष्ठ वैज्ञानिक सहायक लोक सूचना अधिकारी		
2	वि.वि.स्तर पर कार्य के निपटारे हेतु	वि.वि.प्रशासन	30 दिन	कुलपति रा.वि.सि..कृषि विश्वविद्यालय ग्वालियर

बिन्दू क्रमांक-4 (ब)

निरंक

बिन्दू क्रमांक-4 (स)

निरंक

चयन प्रक्रिया

राजमाता विजयाराजे सिंधिया, कृषि विश्वविद्यालय ग्वालियर प्रशासन द्वारा की जाती है

बिन्दू क्रमांक-5 नियमन, निर्देश और रिकार्ड अभिनिर्धारित या नियंत्रण में या उसके कर्मचारियों द्वारा कृत्यों के निर्वहन के लिए इस्तेमाल होने के लिये

अधिनियम :-

राजमाता विजयाराजे सिंधिया कृषि विष्व विद्यालय अधिनियम, 2009

राजमाता विजयाराजे सिंधिया कृषि विष्व विद्यालय परिनियम 2014

नियम :-

मूलभूत नियम

म0प्र0सिविल सेवा आचरण नियम“1965”

म0प्र0सिविल सेवा पेंशन नियम“ 76”

म0प्र0सिविल सेवा नवीन परिभाषित पेंशन नियम’ 2005

म0प्र0सिविल सेवा अवकाश नियम“77”

म0प्र0वित्त संहिता भाग एक एवं दो

म0प्र0कोषालय संहिता भाग एक एवं दो

म0प्र0शासकीय कर्मचारी सा.भविष्य निधि नियम

म0प्र0यात्रा भत्ता नियम

म0प्र0चिकित्सा प्रतिपूर्ति नियम

म0प्र0भंडार क्रय नियम

म0प्र0 लोक सूचना अधिकार नियम 2005

बिन्दू क्रमांक-6 कार्यालय में उपलब्ध अभिलेखों का विवरण

## स्थापना शाखा

क्रमांक	अभिलेख का नाम	अभिलेख का प्रकार	अभिलेख की प्रकृति एवं विवरण	अभिलेख की अवधि
1 <sup>प</sup>	कार्यालयीन कर्मचारियों के अर्जित अवकाश स्वीकृति एवं अवकाश संबंधी परिपत्र	नस्ती	स्थापना	2014-15
2 <sup>प</sup>	समस्त कर्मचारियों के वेतनवृद्धि / दक्षतावरोध स्वीकृति	नस्ती	स्थापना	2014-15
3 <sup>प</sup>	सेवा अभिलेख एवं व्यक्तिगत अभिलेख के संबंध में पत्राचार	नस्ती	स्थापना	2014-15
4 <sup>प</sup>	परिपत्र	नस्ती	स्थापना	2014-15
5 <sup>प</sup>	कार्यभार प्रतिवेदन	नस्ती	स्थापना	2014-15
6 <sup>प</sup>	पेंशन संबंधी परिपत्र	नस्ती	स्थापना	2014-15
7 <sup>प</sup>	समस्त कर्मचारियों के स्थानांतर बाबद्	नस्ती	स्थापना	2014-15
8 <sup>प</sup>	आवास आवंटन	नस्ती	स्थापना	2014-15
9 <sup>प</sup>	लोकसभा / विधानसभा एवं अन्य चुनाव बाबद् पत्राचार	नस्ती	स्थापना	2014-15
10 <sup>प</sup>	कायगलयीन कार्य विभाजन	नस्ती	स्थापना	2014-15
11 <sup>प</sup>	स्थानीय एवं सामान्य अवकाश	नस्ती	स्थापना	2014-15
12 <sup>प</sup>	आदेश संबंधी	नस्ती	स्थापना	2014-15
13 <sup>प</sup>	कर्मचारियों के गोपनीय पत्राचार संबंधी	नस्ती	स्थापना	2014-15
14 <sup>प</sup>	आहरण वितरण चार्ज लेन देन	नस्ती	स्थापना	2014-15
15 <sup>प</sup>	रोजगार कार्यालय कर्मचारियों का त्रैमासिक प्रतिवेदन	नस्ती	स्थापना	2014-15
16 <sup>प</sup>	अ.जा./अजजा की मासिक जानकारी	नस्ती	स्थापना	2014-15
17 <sup>प</sup>	समस्त श्रेणी के रिक्त पदों की जानकारी	नस्ती	स्थापना	2014-15
18 <sup>प</sup>	सेवा पुस्तिकाएँ एवं व्यक्तिगत संबंधी	नस्ती	स्थापना	2014-15
19 <sup>प</sup>	लीगल प्रकोष्ठ	नस्ती	स्थापना	2014-15
20 <sup>प</sup>	श्रमिकों के लिये ई पी एफ प्रकोष्ठ	नस्ती	लेखा ऑनलाइन	2014-15
21 <sup>प</sup>	स्थानीय निधि संपरीक्षा	नस्ती	स्थापना	2014-15
22 <sup>प</sup>	परिसम्पतियां	नस्ती	स्थापना	2014-15
23 <sup>प</sup>	अनुशासनात्मक कार्यवाही, बैठक पंजी	नस्ती	स्थापना	2014-15
24 <sup>प</sup>	महिला प्रताड़ना एवं परिवारवाद प्रकोष्ठ	नस्ती	स्थापना	2014-15
25 <sup>प</sup>	स्वास्थ्य एवं पर्यावरण सुरक्षा प्रकोष्ठ	नस्ती	स्थापना	2014-15

## लेखा शाखा-

क्रमांक	अभिलेख का नाम	अभिलेख का प्रकार	अभिलेख की प्रकृति एवं विवरण	अभिलेख की अवधि
1.	केश बुक 2014-15	केशबुक	लेखा	2014-15
2.	आडिट संबंधी	नस्ती	लेखा	2014-15
3.	देयक पंजी	पंजी	लेखा	2014-15
4.	आवंटन पंजी	पंजी	लेखा	2014-15
5.	एम.पी.टी.सी.6	बुक	लेखा	2014-15
6.	चेक बुक	बुक	लेखा	2014-15
7.	चालान फीस	नस्ती	लेखा	2014-15
8.	आवंटन संबंधी	नस्ती	लेखा	2014-15
9.	बैंक ड्राफ्ट आवक संबंधी	नस्ती	लेखा	2014-15
10.	-,- जावक संबंधी	नस्ती	लेखा	2014-15
11.	सी पी.एफ, परिभाषित पेंशन योजना एवं अन्य कटौत	षेड्यूल	लेखा	2014-15
12.	वेतन पंजी एवं वेतन देयक	नस्ती एवं हार्ड डिस्क	लेखा	2014-15
13.	बजट	नस्ती	लेखा	2014-15
14.	देयक फाइल	नस्ती	लेखा	2014-15
15.	टेलीफोन संबंधी	पंजी / नस्ती	भण्डार प्रभारी	2014-15
16.	आय व्यय पत्रक एवं बैंक स्टेटमेंट	नस्ती एवं हार्ड डिस्क	लेखा	2014-15
17.	निविदा संबंधी दस्तावेज	नस्ती	लेखा	2014-15
18.	आडिट रिपोर्ट	नस्ती	संबंधित लेखा शाखा	2014-15



## भण्डार शाखा—

क्रमांक	अभिलेख का नाम	अभिलेख का प्रकार	अभिलेख की प्रकृति एवं विवरण	अभिलेख की अवधि
1	एम.पी. टी सी 6 बुक	—,,—	लेखा	2014—15
2	वाहन संबंधी	पंजी	वाहन प्रभारी	2014—15
3	फोटोकापी संबंधी	पंजी	लायब्रेरी प्रभारी	2014—15
4	लेखन सामग्री	पंजी	स्टोर प्रभारी	2014—15
5	अस्थायी भंडार पंजी	पंजी	स्टोर प्रभारी	2014—15
6	स्थायी भंडार पंजी	पंजी	स्टोर प्रभारी	2014—15
7	वाहन लॉगबुक एवं भंडार पंजी	पंजी	वाहन प्रभारी	2014—15
8	भण्डार भौतिक सत्यापन	नस्ती	स्थापना	2014—15
9	भण्डार लेखा संबंधी	पंजी	स्थापना	2014—15

## तकनीकी सेल —

क्रमांक	अभिलेख का नाम	अभिलेख का प्रकार	अभिलेख की प्रकृति एवं विवरण	अभिलेख की अवधि
1	वार्षिक प्रतिवेदन	वर्षिक रिपोर्ट	संबंधित प्रभारी	2014—15
2	वार्षिक कार्य योजना	वर्षिक रिपोर्ट	संबंधित प्रभारी	2014—15
3	मासिक प्रगति प्रतिवेदन	मासिक रिपोर्ट	संबंधित प्रभारी	2014—15
4	त्रैमासिक मासिक प्रतिवेदन	त्रैमासिक रिपोर्ट	संबंधित प्रभारी	2014—15
5	परियोजना से संबंधित पत्राचार	नस्ती	संबंधित प्रभारी	2014—15

## बिन्दू क्रमांक—7

परामर्शदात्री समितियों की संरचना जिसके सदस्य जनप्रतिनिधी हैं उनके संबंध में जानकारी परामर्शदात्री समिति विष्व विद्यालय स्तर बनायी गयी है।

## बिन्दू क्रमांक—8

कार्यालय के अंतर्गत आने वाली बोर्ड, परिषद एवं समितियों के सदस्यों के नाम एवं अर्हता, गठन संबंधी आदेश, चार्टर / अनुबंध से संबंधी जानकारी, बैठक आहूत करने संबंधी शासन के निर्देश, आम नागरिक की प्रतिभागिता तथा कार्यवाही विवरण की उपलब्धता संबंधी जानकारी। उपरोक्त संरचना विष्वविद्यालय स्तर पर है जिसकी जानकारी वेबसाइट पर उपलब्ध है

[पुनःअअण्डमजण्पद](#)

## बिन्दू क्रमांक—8

कार्यालय के अन्तर्गत आने वाले बोर्ड, परिषद एवं समितियों का विवरण  
जानकारी निरंक

## बिंदु क्रमांक 9

कार्यालय में कार्यरत समस्त अधिकारियों एवं कर्मचारियों के नाम पद नाम तथा पता

कार्यालय दुरभाष क्रमांक 0751-2364090 कार्यालय फ़ैक्स क्रमांक 0751-2364090 ईमेल आहूंसपवत/तमकपाडिंसपणवउ

क्र.	नाम	पदनाम	मोबाइल नंबर	ईमेल	पता
1	डॉ. राज सिंह कुषवाह	वरिष्ठ वैज्ञानिक एवं प्रमुख	9575336761	नीपुंतरपेदही / हउंसपणवउ	एफ-11 कृशि नगर ग्वालियर
2	डॉ. षैलेन्द्र सिंह कुषवाह	वैज्ञानिक (सस्य विज्ञान)	9425442793	नीपसमदकतानी91 / तमकपाडिंसपणवउ	जी-14 कृशि नगर ग्वालियर
3	डॉ. जी. आर. बंसल	वैज्ञानिक (पशु पालन)	9993388768	तवलंसअमज2000 / हउंसपणवउ	गांधी नगर पडाव
4	डॉ. रभि बाजपेई	वैज्ञानिक (उद्यानिकी)	9425475640	तौउपइरंचंप2008 / हउंसपणवउ	21, न्यू गोविन्द पुरी, सिटी सेंटर
5	डॉ. षैलेष कुमार सिंह	वैज्ञानिक (मृदा विज्ञान)	9424602732	उतणेपसमौऋपेदही / तमकपाडिंसपणवउ	जी-15 कृशि नगर ग्वालियर
6	डॉ. अरविन्दर कौर	वैज्ञानिक (पौध संरक्षण)	9977027137	तअपदकमत2075 / हउंसपणवउ	304 गुलमोहर अपार्टमेंट सिटी सेंटर
7	डॉ. सुरुची सोनी	वैज्ञानिक (गृह विज्ञान)	9406542521	नतनबीपूतद / लीवणवउ	एम. आई. जी. 328 दर्पण कॉलोनी
8	डॉ. वषिष्ठ सिंह भदौरिया	कार्यक्रम सहायक (पादप प्रजनन)	9826776808	ओपेजीपदहीईकंनतपं / हउंसपणवउ	जी-4 कृशि नगर ग्वालियर
9	श्री ऋशि चौरसिया	कार्यक्रम सहायक (कम्प्यूटर)	9424677913	तपौपणबीवनतेपं / हउंसपणवउ	हर्ष विहार त्रिमूर्ती नगर
10	श्री नरेष गुप्ता	कार्यक्रम सहायक (मृदा विज्ञान)	8871336764	दंतमौऋतपब / लीवणवउ	19-ए भगवान कॉलोनी थाठीपुर्
11	श्रीमति गीतांजली तोमर	(सहा. वर्ग-3)	9826314850		92 साकेतनगर
12	श्री ओम प्रताप सिंह भदौरिया	वाहन चालक	9893717106		एच-6 कृशि नगर ग्वालियर
13	श्री राम स्वरूप षर्मा	(टी.एस.एल.)	9752731522		लेबर क्वार्टर 05 कृशि महाविद्यालय प्रक्षेत्र

## बिंदु क्रमांक 10

## केवीके कार्यरत अधिकारी / कर्मचारियों के वेतन तथा उन्हें मिलने वाली सुविधायें

क्र.	नाम	पदनाम	मासिक पारिश्रमिक	पारितोषिक पारिश्रमिक भत्ता है
1	डॉ. राज सिंह कुषवाह	वरिष्ठ वैज्ञानिक एवं प्रमुख	104344 <sup>00</sup>	शासन के नियमानुसार विष्व विद्यालय स्तर पर वेतन निर्धारण पश्चात वेतन एवं ग्रेड वेतन में मंहगाई भत्ता व अन्य भत्ते जोड़कर
2	डॉ. षैलेन्द्र सिंह कुषवाह	वैज्ञानिक (सस्य विज्ञान)	48793 <sup>00</sup>	
3	डॉ. जी. आर. बंसल	वैज्ञानिक (पशु पालन)	56133 <sup>00</sup>	
4	डॉ. रष्मि बाजपेई	वैज्ञानिक (उद्यानिकी)	60650 <sup>00</sup>	
5	डॉ. षैलेष कुमार सिंह	वैज्ञानिक (मृदा विज्ञान)	64080 <sup>00</sup>	
6	डॉ. अरविन्दर कौर	वैज्ञानिक (पौध संरक्षण)	64080 <sup>00</sup>	
7	डॉ. सुरुची सोनी	वैज्ञानिक (गृह विज्ञान)	54170 <sup>00</sup>	
8	डॉ. वषिष्ठ सिंह भदौरिया	कार्यक्रम सहायक (पादप प्रजनन)	38891 <sup>00</sup>	
9	श्री ऋशि चौरसिया	कार्यक्रम सहायक (कम्प्यूटर)	36532 <sup>00</sup>	
10	श्री नरेष गुप्ता	कार्यक्रम सहायक (मृदा विज्ञान)	34092 <sup>00</sup>	
11	श्रीमति गीतांजली तोमर	(सहा. वर्ग-3)	18148 <sup>00</sup>	
12	श्री ओम प्रताप सिंह भदौरिया	वाहन चालक	17041 <sup>00</sup>	
13	श्री राम स्वरूप षर्मा	(टी.एस.एल.)	19518 <sup>00</sup>	

क्रं.	लेखा मद	कार्य का नाम	प्राप्त आवंटन	व्यय
1	२.255 फा।	त्महनसंत वपिबमँवता	9575000०00	9838921०00
2	डनीलं डंदजतप ज़ीमज जपतर्जी लवरंदं	कमउवदेजतंजपवद न्दपज	900000०00	581172०00
4	छण्ड	जतंपदपदह	50000०00	49505०00
5	चट्ट-थर।. 2001	जतंपदपदह	80000०00	80000०00

बिन्दु क्रमांक-12 सहायक कार्य के निष्पादन के तरीके आवंटित धन राशि तथा उस कार्य से लाभांश का विवरण?

निरंक

बिन्दु क्रमांक 13 छूट, अनुज्ञा के प्राप्तिकर्ता का विवरण जिन्हे प्रदान किया गया है।

निरंक

बिन्दु क्रमांक-14

**कार्यालय मे उपलब्ध जानकारी (बिन्दु क्रमांक 6 से संबंधित)**

सरल क्रमांक	श्रेणी	हार्ड कापी	इलेक्ट्रॉनिक फार्म
1	स्थापना	मूल प्रति	हार्ड डिस्क पर आंशिक
2	लेखा	मूल प्रति	हार्ड डिस्क पर. आंशिक
3	भण्डार	मूल प्रति	.....
4	शैक्षणिक शाखा	मूल प्रति	ऑन लाइन विवि वेबसाइट पर
5	अनुसंधान	मूल प्रति	हार्ड डिस्क पर

**बिन्दु क्रमांक-16**

आम जनता के लिये कार्यालय में उपलब्ध सुविधा की जानकारी

सरल क्रमांक	सुविधा	प्रभारी का नाम	सुविधा का समय	सम्पर्क दूरभाष क्रमांक
1	2	3	4	5
1	सूचना अधिकारी कृषि महाविद्यालय ग्वालियर	डॉ. (श्रीमति) आषा अरोरा अधिष्ठाता	सोमवार दो. 12 से 2 बजे तक । शुक्रवार सायं 3 से 5 बजे तक ।	0751- 2341691 मो,नं. 9981827896
2	सहायक सूचना अधिकारी कृषि विज्ञान केन्द्र ग्वालियर	डॉ. राज सिंह कुषवाह वरिष्ठ वैज्ञानिक	सोमवार दो. 12 से 2 बजे तक । शुक्रवार सायं 3 से 5 बजे तक ।	0751-2364090 मो,नं. 9575336761

**बिन्दु क्रमांक-16**

लोक सूचना अधिकारी से संबंधित जानकारी

स. क्र	नाम	पद	दूरभाष क्रमांक	ई मेल का पता	कार्य स्थल एवं पता	जनता के लिये सम्पर्क का समय
1	डॉ. (श्रीमति) आषा अरोरा अधिष्ठाता	अधिष्ठाता पदेन लोक सूचना अधिकारी	0751- 2341691 मो,नं. 9981827896	कमदहत्प12/लौववणबवणपद	कृषि महाविद्यालय रेस कोर्स रोड़ ग्वालियर	सोमवार दो. 12 से 2 बजे तक । शुक्रवार सायं 3 से 5 बजे तक ।
2	डॉ. राज सिंह कुषवाह वरिष्ठ वैज्ञानिक	वरिष्ठ वैज्ञानिक पदेन सहायक लोक सूचना अधिकारी	0751-2364090 मो,नं. 9575336761	आहूसपवत/तमकपाडिपसणववउ	कृषि विज्ञान केन्द्र, रेस कोर्स रोड़ ग्वालियर	सोमवार एवं शुक्रवार सायं 3 से 5 बजे तक ।

**बिन्दु क्रमांक-17**

अन्य कोई प्रासंगिक जानकारी जिसका सीधा संबंध आम नागरिक से हो

1. विष्वविद्यालय के निर्देशानुसार
2. शासन द्वारा निर्धारित शुल्क वि.वि. में भी देय होगा
3. आरक्षण से संबंधित छूट शासन के नियमानुसार
4. शासन द्वारा जारी आदेश जो विष्वविद्यालय द्वारा मान्य किए गए हैं।

वरि. वैज्ञानिक एवं प्रमुख  
कृषि विज्ञान केन्द्र ग्वालियर